



СОЛОТВИНСЬКА  
СЕЛИЩНА  
ТЕРИТОРІАЛЬНА ГРОМАДА

# БЕЗБАР'ЄРНИЙ МАРШРУТ (ПРОЄКТ)

СОЛОТВИНСЬКОЇ СЕЛИЩНОЇ ТЕРИТОРІАЛЬНОЇ  
ГРОМАДИ

селище Солотвин





СОЛОТВИНСЬКА  
СЕЛИЩНА  
ТЕРИТОРІАЛЬНА ГРОМАДА

У сучасному суспільстві, яке цінує інклюзивності та рівні можливості, поняття доступності виходить за рамки простих пандусів і підйомників.

Безбар'єрний маршрут (або інклюзивний) — це детально спроектований шлях, що забезпечує безпечне, комфортне та самостійне пересування для всіх груп населення, включаючи людей з інвалідністю, батьків із дитячими візками, літніх людей та тимчасово травмованих.

Це комплексне рішення, яке охоплює фізичну інфраструктуру (тактильне покриття, відсутність перешкод, зручні переходи), інформаційну доступність та навігацію.

Створення безбар'єрних маршрутів є критично важливим кроком на шляху до формування повноцінного громадянського простору, де кожна людина, незалежно від її фізичних можливостей, віку чи стану здоров'я, може вільно пересуватися та взаємодіяти з навколишнім середовищем.

Цей маршрут — це не лише інфраструктурне рішення, а й філософія планування, що ставить у центр людину, її гідність та право на незалежне життя.





СОЛОТВИНСЬКА  
СЕЛИЩНА  
ТЕРИТОРІАЛЬНА ГРОМАДА

# СТАТИСТИКА МАЛОМОБІЛЬНИХ ГРУП В СОЛОТВИНСЬКІЙ ТЕРИТОРІАЛЬНІЙ ГРОМАДІ

Група	Кількість осіб
Загальна чисельність громади	25 998
Особи старшого віку	5 750
Сім'ї з дітьми до 6 років	1 185
Вагітні жінки	185
Особи з тимчасовою втратою мобільності	115



**Загальна кількість МГН у громаді становить 7 235 осіб.**

**Частка МГН = 27.82%**



СОЛОТВИНСЬКА  
СЕЛИЩНА  
ТЕРИТОРІАЛЬНА ГРОМАДА

# АНАЛІЗ ІСНУЮЧОГО СТАНУ МАЙБУТЬОГО БЕЗБАР'ЄНОГО МАРШРУТУ



## УМОВНІ ПОЗНАЧЕННЯ:

-  ЧАСТКОВО  
БАР'ЄРНИЙ ОБ'ЄКТ
-  БАР'ЄРНИЙ ОБ'ЄКТ
-  ПРОЄКТОВАНИЙ  
МАРШРУТ

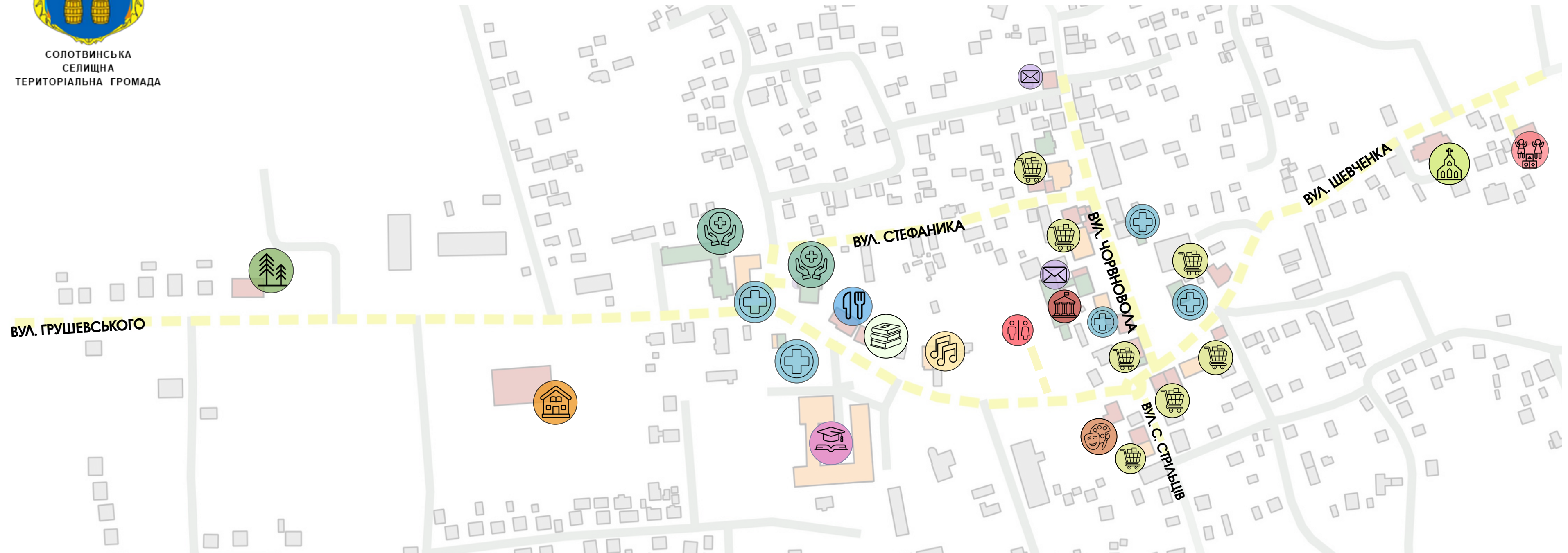


ОДИН РІВЕНЬ

# СХЕМА БЕЗБАР'ЄРНОГО МАРШРУТУ СОЛОТВИНСЬКОЇ ТЕРИТОРІАЛЬНОЇ ГРОМАДИ



СОЛОТВИНСЬКА  
СЕЛИЩНА  
ТЕРИТОРІАЛЬНА ГРОМАДА



## ЕКСПЛІКАЦІЯ:



ЛІСНИЦТВО



АПТЕКА



БІБЛІОТЕКА



СЕЛИЩНА РАДА/  
ЦНАП



ЦЕРКВА



БУДИНОК КУЛЬТУРИ



ШКОЛА



МУЗИЧНА ШКОЛА



ПОШТОВЕ ВІДДІЛЕННЯ



ДИТЯЧИЙ САДОК



ЛІКАРНЯ



ЗАКЛАД ХАРЧУВАННЯ



БУДИНОК ТВОРЧОСТІ



ОБ'ЄКТИ ТОРГІВЛІ

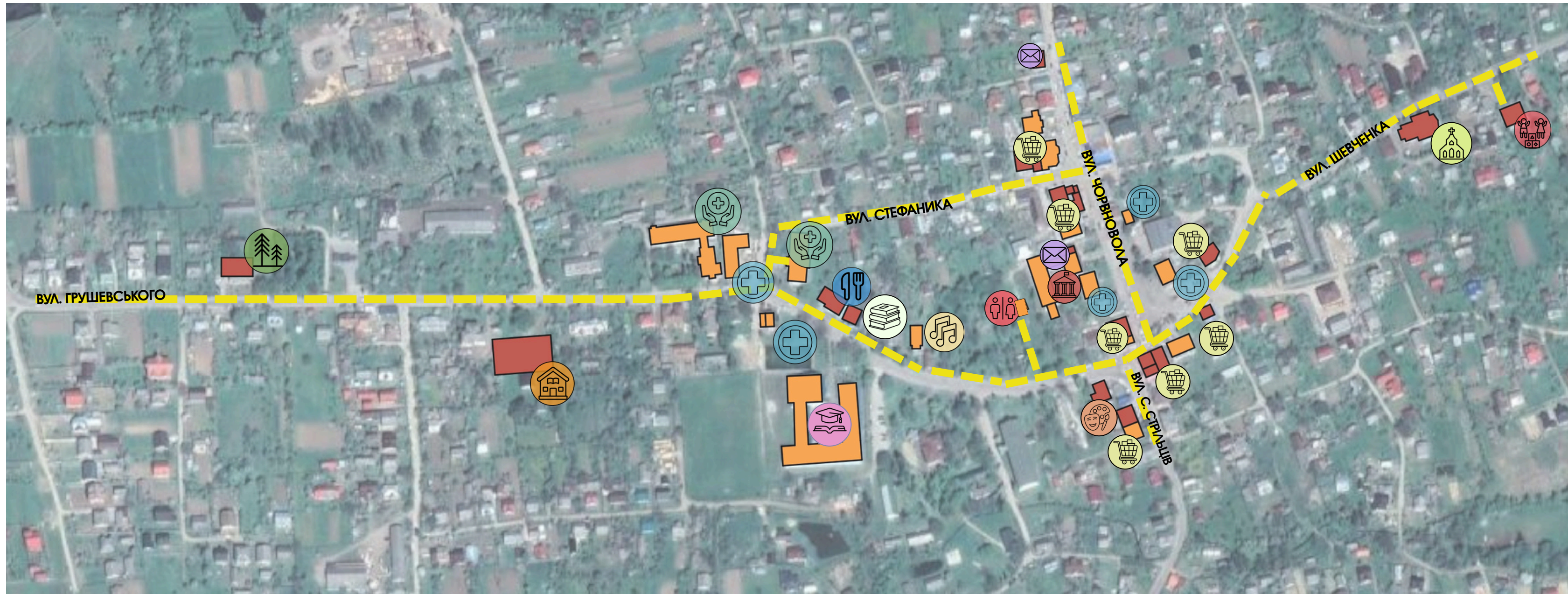


ГРОМАДСЬКИЙ ТУАЛЕТ



СОЛОТВИНСЬКА  
СЕЛИЩНА  
ТЕРИТОРІАЛЬНА ГРОМАДА

# СХЕМА БЕЗБАР'ЄРНОГО МАРШРУТУ СОЛОТВИНСЬКОЇ ТЕРИТОРІАЛЬНОЇ ГРОМАДИ (СУПУТНИКОВИЙ ЗНІМОК)



## ЕКСПЛІКАЦІЯ:



ЛІСНИЦТВО



АПТЕКА



БІБЛІОТЕКА



СЕЛИЩНА РАДА/  
ЦНАП



ЦЕРКВА



БУДИНОК КУЛЬТУРИ



ШКОЛА



МУЗИЧНА ШКОЛА



ПОШТОВЕ ВІДДІЛЕННЯ



ДИТЯЧИЙ САДОК



ЛІКАРНЯ



ЗАКЛАД ХАРЧУВАННЯ



БУДИНОК ТВОРЧОСТІ



ОБ'ЄКТИ ТОРГІВЛІ



ГРОМАДСЬКИЙ ТУАЛЕТ

# ВУЛ. ГРУШЕВСЬКОГО



## ● **Порушення норм:**

- Перепад висоти вирішений ненормативним скосом
- Нерівне покриття (бруківка) у зоні заїзду

## ✓ **Відповідність:**

- Частково використано контрастне покриття (жовта плитка)

# ВУЛ. ГРУШЕВСЬКОГО



**На вул. Грушевського частково або повністю відсутнє дорожнє покриття.**

- Поверхня є нерівною;
- На окремих ділянках повністю відсутні тротуари або ж відсутнє їхнє тверде покриття;
- Також зафіксовано відсутність або значне зношення дорожньої розмітки, пішохідні переходи частково стерті, а також відсутні автостоянки;
- На маршруті відсутні елементи безбар'єрності, зокрема: пониження бордюрів, пандуси з нормативним ухилом, тактильні елементи для осіб з порушенням зору, а також чітка логіка організації простору для безперервного руху.



# ВУЛ. ГРУШЕВСЬКОГО



Фото 1

**Фото 1 (Солотвинський ліцей Солотвинської селищної ради Івано-Франківського району Івано-Франківської області) — бар'єрна**

- **Порушення:**
  - Завеликий ухил (> 8%)
  - Відсутні пандус до входу
  - Відсутня тактильна плитка

- ✓ **Дотримано:**
  - Наявний пандус до площадки перед сходами
  - Є поручні



Фото 2

**Фото 2 (Аптека «Подорожник») — частково безбар'єрна**

- ✓ **Дотримано:**
  - Нормативний пандус (ширина, ухил)
  - Поручні з обох сторін
  - Тверде, рівне покриття
  - Тактильна плитка перед входом

**Порушення**

- відсутнє накриття

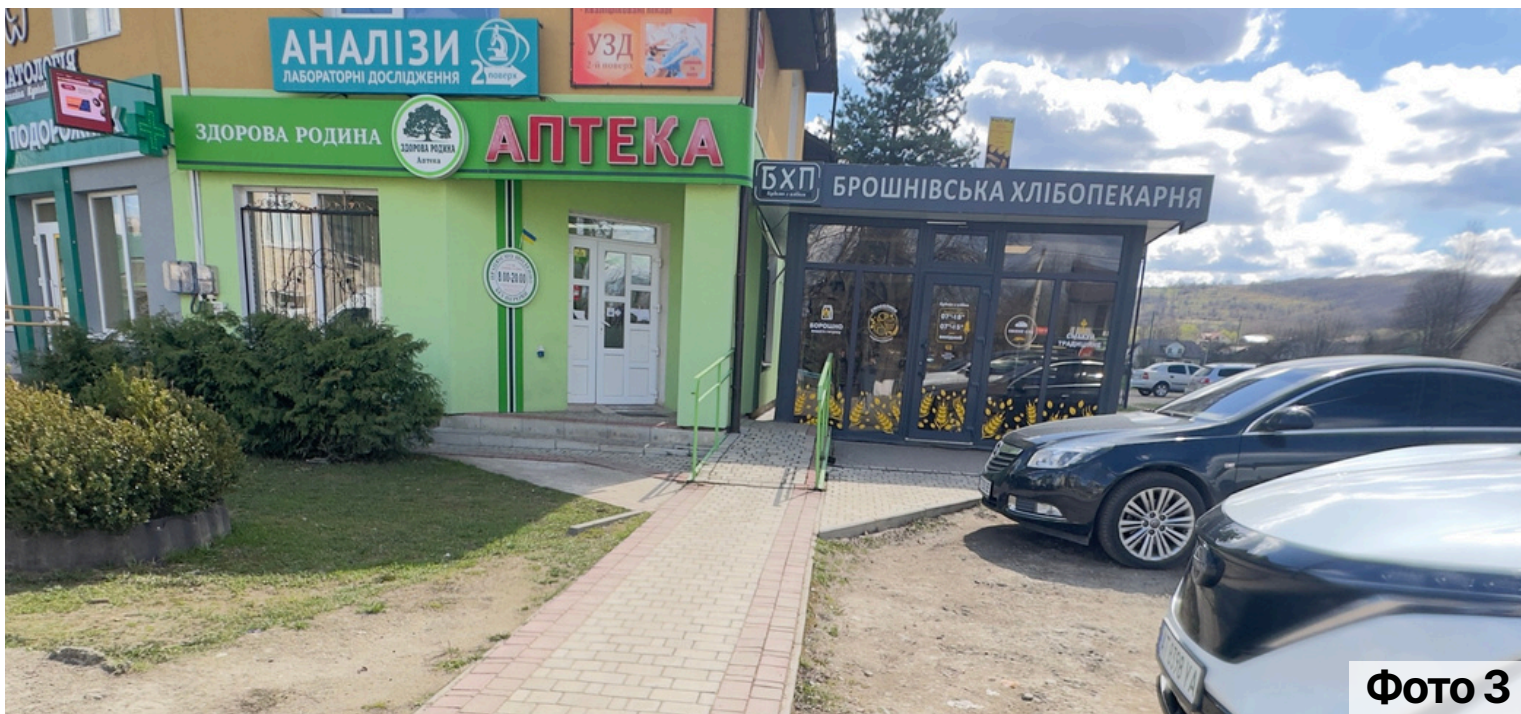


Фото 3

**Фото 3 (Аптека «Здорова родина» + територія) — частково безбар'єрна**

- **Порушення:**
  - Відсутній безперервний маршрут до пандуса
  - Відсутня тактильна навігація
  - відсутнє накриття

- ✓ **Дотримано:**
  - Наявний пандус
  - Є поручні
  - Вхід частково адаптований

# ВУЛ. ГРУШЕВСЬКОГО



Будинок культури Солотвинської селищної ради (Підхід до будинку культури) — бар'єрний

## ● **Порушення:**

- Нерівне покриття та стики матеріалів
- Відсутній безперервний доступний маршрут
- Відсутня тактильна плитка
- Відсутні поручні
- Пандус має надто великий ухил (порушення норми  $\leq 8\%$ )
- Відсутні поручні з обох сторін
- Використано тимчасове/неприспосоване покриття

## ! **Додатково:**

- Відсутня тактильна плитка
- Пандус не інтегрований у зручний маршрут

## ✓ **Дотримано:**

Спроба забезпечити альтернативу сходам (наявність пандуса)

## ▼ **Короткий висновок**

Доступність реалізована формально, але не функціонально

Пандус не відповідає будівельним нормам





# ВУЛ. ГРУШЕВСЬКОГО

## Житловий будинок (вхід до укриття) - бар'єрний

### ● **Порушення :**

- Доступ організований лише через сходи → відсутній пандус або підйомник;
- Значний перепад висоти без альтернативного доступу;
- Нерівне та пошкоджене покриття сходів і підходу;
- Відсутнє освітлення та безпечна навігація;
- Відсутні тактильні елементи;



# ВУЛ. ГРУШЕВСЬКОГО

ДП "Солотвинське лісове господарство" - бар'єрний об'єкт

## ● **Порушення:**

- Відсутній пандус
- Наявний перепад висоти (сходи́нка перед входом)
- Вхід не адаптований для людей на кріслах колісних
- Відсутні поручні
- Відсутня тактильна плитка перед входом
- Покриття доріжки нерівне

## ✓ **Дотримано:**

- Наявна пішохідна доріжка до входу

# ВУЛ. ГРУШЕВСЬКОГО

КНП «Солотвинська лікарня» Солотвинської селищної ради Івано-Франківського району Івано-Франківської області — частково бар'єрна

## ✓ Дотримано:

- Наявний безперешкодний доступ до входу
- Пандус відповідає нормативам (ширина, ухил)
- Рівне та тверде покриття
- Наявна кнопка виклику персоналу
- Інформаційна табличка доступна для користувачів
- Присутній шрифт Брайля для людей з порушенням зору

## ● Порушення:

- Відсутнє накриття
- Відсутнє маркування



# ВУЛ. ГРУШЕВСЬКОГО

Поліклінічне відділення КНП "Солотвинська лікарня"

— частково безбар'єрна

✓ Дотримано:

- Наявне тверде покриття перед входом
- Облаштований пандус як альтернатива сходам
- Вхідна група має навіс (захист від опадів)
- Наявні інформаційні таблички

⚠ Виявлені порушення:

- Відсутня тактильна навігація (напрямна/попереджувальна плитка)
- Відсутнє контрастне маркування сходів
- Не забезпечено повністю безперервний маршрут до всіх функцій будівлі



# ВУЛ. ГРУШЕВСЬКОГО



## Комерційні приміщення (магазини) - бар'єрні

Аптека - лише частково безбар'єрна, тоді як інші входи не передбачають пандусів і мають значні перепади висот, що ускладнює або повністю унеможлиблює доступ для маломобільних груп населення.

Покриття території виконане з бруківки, проте не забезпечено безперервного доступного маршруту - наявні бордюри та відсутнє їх пониження, що створює додаткові перешкоди для доступу до груп магазинів.

# ВУЛ. ГРУШЕВСЬКОГО

## Ресторан “Пектораль” — бар’єрний

### ⚠ Виявлені порушення:

- Є бордюр і перепад висоти;
- Металева решітка створює перешкоду;
- Відсутній пандус або підйомна платформа;
- Відсутні поручні;
- Немає тактильної плитки;
- Немає кнопки виклику;
- Відсутнє контрастне маркування;
- Відсутня інформація шрифтом Брайля



# ВУЛ. ГРУШЕВСЬКОГО



Фото 1

Фото 1 (Солотвинська центральна публічна бібліотека) - бар'єрна

## Проблеми:

- Сходи без пандуса;
- Відсутні поручні;
- Немає кнопки виклику;
- Відсутня тактильна плитка;
- Немає доступної навігації;
- Вузький вхід і відсутній майданчик перед дверима.



Фото 2

Фото 2 (Солотвинська дитяча музична школа Івано-Франківського району Івано-Франківської області) - бар'єрна

## Проблеми:

- Відсутня тактильна плитка;
- Немає кнопки виклику;
- Недостатня ширина доріжки;
- Відсутня доступна навігація;
- Немає поручнів.

# ВУЛ. ГРУШЕВСЬКОГО

## Громадський туалет - бар'єрний

### Підхід до об'єкта:

- Немає тактильних елементів навігації;
- Відсутня кнопка виклику персоналу;
- Вхідні групи не адаптовані для людей на кріслі колісному;
- Нерівне покриття та стики матеріалів;
- Відсутня універсальна кабінка для маломобільних груп населення;
- Пішохідний шлях до будівлі громадського туалету не обладнаний зовнішнім освітленням



# ВУЛ. ГРУШЕВСЬКОГО

**Багатоквартирна будівля з комерційними приміщеннями —  
є частково бар'єрним**

Дорожнє покриття частково облаштоване, однак відсутній чіткий безперервний пішохідний маршрут

Вхід до квартир та магазинів організований з перепадами висот. Пандуси частково присутні, проте не відповідають нормам: мають неправильний ухил, відсутні поручні та необхідні елементи безпеки.

Доступ до входів ускладнений, зокрема через сходи та вузькі підходи, що фактично обмежує можливість самостійного доступу для людей на кріслах колісних, батьків з візочками та людей похилого віку.

Загалом об'єкт не відповідає принципам безбар'єрності та не забезпечує рівний доступ до житла і комерційних приміщень для всіх категорій населення.





# ВУЛ. ГРУШЕВСЬКОГО

**Комерційна будівля — страхова група/магазини — бар'єрний об'єкт**

**✗** Порушення безбар'єрності:

- Є локальні руйнування та перепади
- Відсутні тактильні елементи навігації
- Відсутнє контрастне маркування
- Вхід облаштований сходами без альтернативи (пандуса/підйомника)
- Вхід вузький та не адаптований
- Відсутні зручні підходи до дверей
- Відсутні елементи доступності
- Відсутні позначення доступності (піктограми МГН)

# ВУЛ. ШЕВЧЕНКА



## Дорожнє покриття:

- Частково відсутнє асфальтне покриття

## Тротуарна інфраструктура:

- На окремих ділянках повністю відсутні тротуари;
- Відсутнє належне покриття, нерівна поверхня, немає безперервності маршруту;
- Немає понижень бордюрів;
- Відсутні безпечні переходи;

## Безпека руху:

- Відсутнє чітке розмежування: пішохідної зони, проїжджої частини;

## Церква Різдва Пресвятої Богородиці УГКЦ — бар'єрний об'єкт.

### 1. Доступ до території:

- Підхід частково облаштований бруківкою, однак:
  - відсутні чітко організовані безбар'єрні маршрути
  - немає тактильних направляючих елементів
  - відсутні пониження бордюрів у зонах переходу

### 2. Вхідна група:

- Вхід до будівлі здійснюється виключно через сходи
- Відсутній пандус або підйомник
- Поручні облаштовані тільки з однієї сторони

### 3. Інформаційна доступність:

- Тактильні таблички
- Інформація шрифтом Брайля
- Контрастне маркування входу

# ВУЛ. ШЕВЧЕНКА



## Дитячий садок - бар'єрний

### Підхід до об'єкта:

- Відсутнє повноцінне дорожнє покриття — ґрунтова дорога з нерівностями
- Відсутній тротуар як окрема пішохідна зона
- Немає тактильних елементів навігації
- Відсутнє пониження бордюрів
- Вузькі проходи без чіткого розмежування пішохідного і транспортного руху

### Територія та вхід до будівлі:

- Вхід до будівлі здійснюється виключно через сходи
- Відсутній пандус або інший елемент доступності
- Відсутні поручні
- Відсутня кнопка виклику персоналу
- Вхідні групи не адаптовані для людей на кріслі колісному



# ВУЛ. ЧОРНОВОЛА



Фото 1

## 📷 Фото 1 (Магазин “Копійочка”) — бар’єрний об’єкт

### ✗ Порушення :

- Вхід організований виключно через сходи — відсутній пандус або підйомник
- Покриття перед входом — нерівне, з ямами та пошкодженнями
- Відсутній безпечний і безперервний пішохідний маршрут
- Відсутні тактильні елементи навігації
- Відсутня кнопка виклику персоналу
- Немає контрастного маркування сходів
- Відсутня інформація шрифтом Брайля

## 📷 Фото 2 (Аптека «Здорова родина») — частково безбар’єрна

### ✓ Дотримано:

- Наявний пандус як альтернатива сходам
- Пандус обладнаний поручнями з однієї сторони
- Є організований підхід до входу (доріжка з твердим покриттям)

### ✗ Порушення:

- Відсутнє пониження бордюру зі сторони дороги
- Пандус має надто великий ухил (порушення норми  $\leq 8\%$ )
- Відсутня безперервність безбар’єрного маршруту
- Відсутні тактильні елементи навігації
- Відсутня кнопка виклику персоналу
- Немає інформації шрифтом Брайля
- Відсутнє контрастне маркування



Фото 2

# ВУЛ. ЧОРНОВОЛА



- Відсутнє рівне тверде покриття
- Наявні зливові решітки з великими отворами, що створюють небезпеку для пересування (тростина, колеса візків)
- Відсутній безперервний безбар'єрний маршрут через площу
- Немає чітко визначених пішохідних зон
- Відсутні пониження бордюрів у місцях переходів
- Відсутні тактильні елементи навігації
- Немає контрастного маркування небезпечних ділянок
- Покриття не відповідає вимогам безпеки та доступності для МГН

**Комерційні приміщення (Аптека «Сімейна», магазин «Пиво») - частково бар'єрні.**

## **Доступність входу:**

- Вхід організований без перепадів висот або з мінімальним порогом, що відповідає нормативам доступності.
- Ширина дверного прорізу є достатньою для проїзду крісла колісного (не менше 0,9 м відповідно до норм).

## **Пандус та елементи безпеки:**

- Влаштований пандус із відповідним ухилом (в межах нормативних значень до 8%).
- Пандус обладнаний поручнями з обох сторін.
- Конструкція поручнів є безперервною та зручною для користування людьми з різними потребами.

## **Навігація та орієнтація:**

- Вхідна зона добре візуально акцентована (контрастні кольори фасаду та дверей), що полегшує орієнтацію для осіб із порушеннями зору.



# ВУЛ. ЧОРНОВОЛА

**Солотвинська селищна рада Івано-Франківського району Івано-Франківської області - частково безбар'єрна**

На вході до будівлі передбачено зручний пандус із нормативним ухилом, що забезпечує комфортний доступ для маломобільних груп населення, зокрема осіб, які пересуваються на кріслах колісних, батьків з дитячими візками та людей похилого віку. Пандус обладнаний поручнями з обох сторін, що підвищує рівень безпеки під час користування.

Додатково при вході встановлено кнопку виклику персоналу, що забезпечує можливість отримання допомоги у разі потреби.

Покриття підходів до будівлі є рівним і твердим, що сприяє безперешкодному пересуванню. Вхідна група організована таким чином, щоб мінімізувати будь-які фізичні бар'єри. Відсутнє накриття.



## **Відділення Укрпошти - бар'єрне**

Вхід до приміщення організований виключно через сходи без альтернативного доступу. Відсутні пандуси, підйомні платформи або інші засоби забезпечення доступності для маломобільних груп населення. Це унеможлиблює самостійне потрапляння до будівлі для осіб, які пересуваються на кріслах колісних, людей похилого віку, батьків з дитячими візками та інших маломобільних осіб. Хоча сходи обладнані поручнями, це не компенсує відсутність безбар'єрного доступу, оскільки відповідно до нормативних вимог має бути забезпечений альтернативний безпечний шлях. Також не передбачено кнопки виклику персоналу або інших допоміжних засобів, що могли б частково компенсувати відсутність доступності.

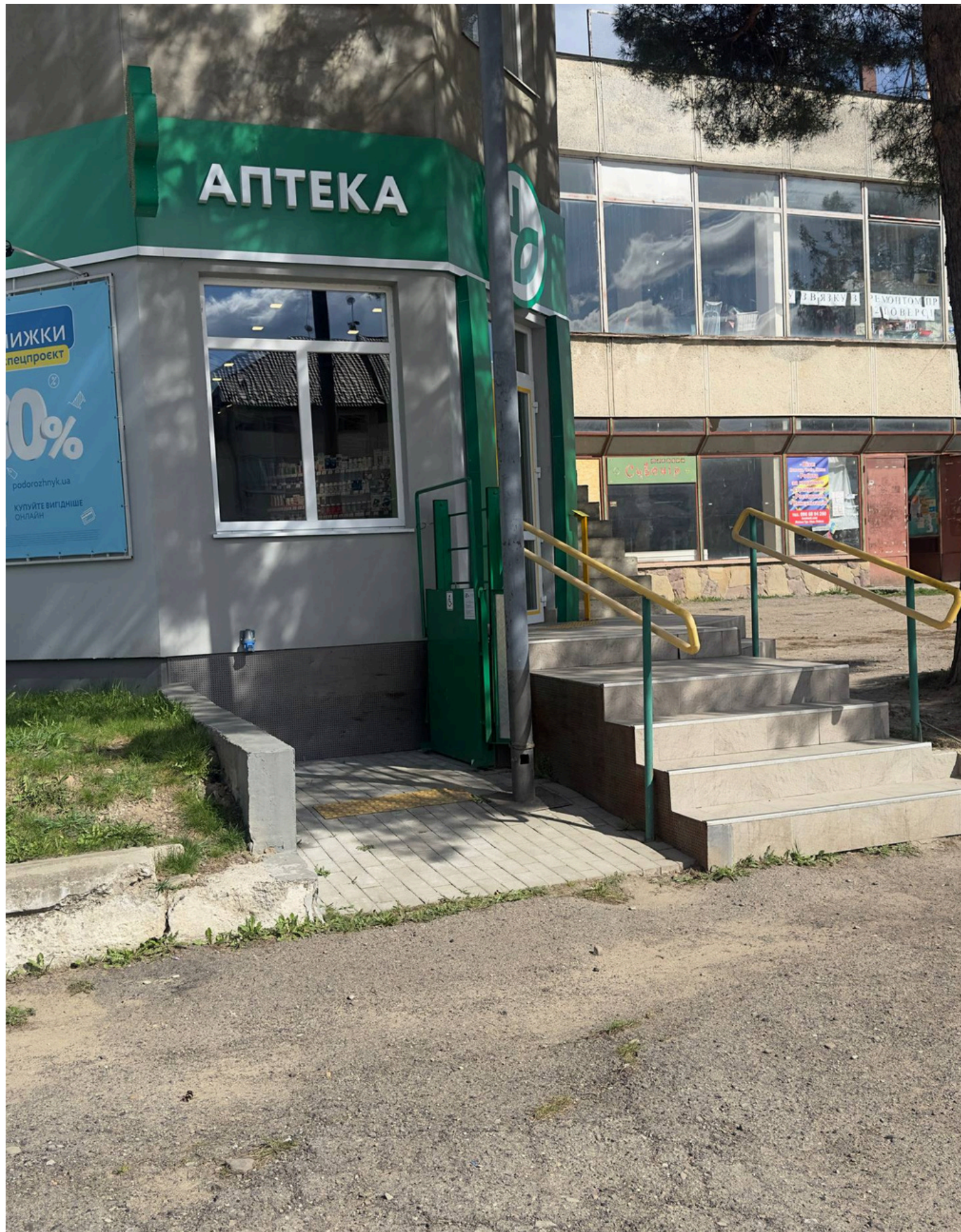
Прилегла територія має тверде покриття, однак це не вирішує проблему доступу до самої будівлі через наявність перепаду висот.

# ВУЛ. ЧОРНОВОЛА



## Комерційні приміщення - бар'єрні

- Вхід до приміщень організований виключно через сходи;
- Пандус або інший елемент доступності відсутній, що повністю унеможлиблює самостійний доступ для людей на кріслах колісних, батьків з дитячими візками та інших маломобільних груп населення;
- Підхід до будівлі також не відповідає вимогам безбар'єрності;
- Не сформовано безперервного пішохідного маршруту — відсутній тротуар;



# ВУЛ. ЧОРНОВОЛА

**Аптека «Подорожник» - частково безбар'єрна.**

- Встановлено вертикальний підйомник.
- Майданчик перед дверима є достатнім для безпечного розміщення крісла колісного та відкривання дверей.
- Основні порушення стосуються конструкції сходів, поручнів та зонування.
- Відсутнє чітке контрастне маркування сходинок.
- Підйомник і вхід не мають навісу, що є порушенням у випадку використання електричного підйомника та знижує безпеку користувачів у дощову або снігову погоду.



# ВУЛ. ЧОРНОВОЛА

На даній території розташовані два **комерційні об'єкти (ВетАптека, Будинок побуту)** - **частково безбар'єрні**

## Доступність входу

- На обох об'єктах наявні пандуси, що є позитивним рішенням для забезпечення доступу маломобільних груп населення.

## Порушення

- Кут нахилу пандусів не відповідає нормативним вимогам (перевищує допустимі значення), що ускладнює або робить небезпечним самотійне користування.
- Пандуси не обладнані поручнями з обох сторін, що є порушенням вимог безпеки та суттєво знижує зручність користування.
- Відсутні бортики або обмежувачі, які запобігають зісковзуванню коліс.
- Відсутнє контрастне маркування дверей, що ускладнює орієнтацію для осіб із порушеннями зору.
- Не передбачено інформаційних елементів із використанням шрифту Брайля.
- Відсутні тактильні елементи перед входом.
- Підхід до об'єктів частково облаштований твердим покриттям, однак місцями наявні нерівності, що ускладнює доступ.

## Комерційні приміщення (магазини) - бар'єрні

Вхід до всіх об'єктів організований через сходи або підвищені пороги без будь-яких альтернативних засобів доступу. Відсутні пандуси, підйомники або інші пристрої, що забезпечують безперешкодний доступ для маломобільних груп населення.

## Також не передбачено:

- Кнопок виклику персоналу,
- Тактильних елементів навігації,
- Контрастного маркування входів,
- Облаштованих безпечних підходів до входу.
- Покриття прилеглої території є нерівним.

# ВУЛ. ЧОРНОВОЛА

Дана ділянка території, що забезпечує доступ до **комерційних приміщень (магазинів)-бар'єрний**

## 1. Тротуар та пішохідна зона

- Тротуар частково облаштований плитковим покриттям, однак має значні дефекти та нерівності.
- Відсутнє пониження бордюрів у місцях переходу.
- Наявні перепади висот та пошкоджені елементи бордюру створюють додаткові перешкоди для пересування.
- Відсутні тактильні елементи (напрямні або попереджувальні смуги).

## 2. Дорожнє покриття

- Проїжджа частина має покриття з нерівностями.
- Відсутнє чітке розмежування між пішохідною та транспортною зонами.
- Підхід до об'єктів є незручним та небезпечним, особливо в несприятливих погодних умовах.

## Соціальний магазин - бар'єрний

### 1. Доступ до будівлі

- Вхід організований через сходи з обох боків без жодного альтернативного безбар'єрного доступу.
- Наявний похилий елемент (імпровізований пандус) не відповідає нормативним вимогам: має надмірний кут нахилу та не забезпечує безпечного самостійного користування.

### 2. Елементи безпеки

- Відсутні поручні вздовж похилої поверхні та сходів, що є порушенням вимог безпеки.
- Не передбачено бортиків або обмежувачів для запобігання зісковзуванню.

### 3. Вхідна група та навігація

- Відсутнє контрастне маркування сходинок та дверей.
- Не передбачено тактильних елементів орієнтації та інформації шрифтом Брайля.
- Відсутня кнопка виклику персоналу для осіб, які не можуть самостійно потрапити всередину.





# ВУЛ. ЧОРНОВОЛА



## Магазин «Аврора Мультимаркет» - частково безбар'єрний

### Доступність входу:

- Вхід до магазину облаштований пандусом із нормативним ухилом, що забезпечує зручний та безпечний доступ для осіб на кріслах колісних, батьків із дитячими візками та людей похилого віку.
- Пандус має достатню ширину для комфортного пересування.

### Елементи безпеки:

- Пандус обладнаний поручнями з обох сторін, що відповідає вимогам безпеки та забезпечує додаткову підтримку користувачам.
- Наявне контрастне маркування початку/закінчення пандуса, що полегшує орієнтацію.

### Вхідна група та допоміжні елементи:

- Встановлена кнопка виклику персоналу, що забезпечує можливість отримання допомоги у разі потреби.
- Вхід організований без значних перепадів висот.

### Прилягаюча територія:

- Підхід до пандуса має рівне тверде покриття, що забезпечує безперешкодний доступ.
- Забезпечено безперервний безбар'єрний маршрут до входу.

### Порушення:

- Відсутнє накриття.

## Поштове відділення «Нова Пошта» - бар'єрний

Підхід до входу не облаштований належним чином: відсутнє тверде рівне дорожнє покриття, наявні значні нерівності. Відсутні пониження бордюрів, що унеможлиблює безпечний заїзд для осіб на кріслах колісних та батьків із дитячими візками.

### Не передбачено елементів доступності, зокрема:

- тактильної та направляючої плитки,
- контрастного маркування,
- кнопки виклику персоналу.
- вхідна група не адаптована для маломобільних груп населення, що свідчить про невідповідність основним вимогам безбар'єрності.



# ВУЛ. ЧОРНОВОЛА

## Покриття та маршрут:

- Відсутнє рівне тверде покриття
- Немає чітко виділеної пішохідної зони

## Бордюри та перепади висот:

- Присутній різкий перепад між тротуаром і проїжджою частиною
- Відсутнє пониження бордюру

## Ширина та прохідність:

- Фактична ширина проходу не витримана (частково відсутній тротуар)
- Місцями рух можливий лише по дорозі

## Тактильна навігація:

- Повністю відсутня тактильна плитка
- Немає орієнтирів для людей з порушенням зору

## Доступ до будівель:

- Вхідні групи не адаптовані
- Відсутні пандуси або кнопки виклику
- Відсутня зона маневрування



# ВУЛ. СТЕФАНІКА

## Дорожнє покриття:

- Фактично відсутнє повноцінне дорожнє покриття
- Поверхня ґрунтова/щебенева з численними вибоїнами, калюжами, нерівностями

## Поточний стан:

- небезпечний для пересування
- неможливий для колісних засобів (візки, коляски)

## Водовідведення:

- Повністю відсутня система водовідведення
- Утворення великих калюж біля входів і по всій дорозі

## Тротуари:

- Тротуари відсутні або не відокремлені

## Бордюри та доступність:

- Наявні перепади висот біля входів
- Відсутні пониження бордюрів

Доступ до магазинів є бар'єрним: відсутнє нормальне дорожнє покриття та безпечний підхід. Ями і перепади висот унеможливають комфортний доступ.



# ВУЛ. СІЧОВИХ СТРІЛЬЦІВ



## Магазин «Кондитерський Дім "Вацак"» - бар'єрний

- Доступ до будівлі ускладнений вже на підході: відсутній облаштований пішохідний маршрут, покриття нерівне та перепадами висот, що створює небезпеку пересування та унеможлиблює комфортний доступ для маломобільних груп населення.
- Вхідна група не адаптована — відсутній пандус або інші елементи доступності. Наявний значний перепад між рівнем тротуару та входом до приміщення, який не продубльований безбар'єрним рішенням.



## Комерційне приміщення (магазин) - частково безбар'єрний

- Вхідна група облаштована пандусом — дотримано основні параметри доступності, що забезпечує можливість користування для маломобільних груп населення.
- Разом з тим, підхід до будівлі та прилегла територія потребують доопрацювання.



СОЛОТВИНСЬКА  
СЕЛИЩНА  
ТЕРИТОРІАЛЬНА ГРОМАДА

# ЗАХОДИ ДЛЯ ОБЛАШТУВАННЯ БЕЗБАР'ЄРНОГО МАРШРУТУ 2025-2030

ТРОТУАРИ - ВЛАШТУВАННЯ БЕЗБАР'ЄРНИХ ПОНИЖЕНЬ ТА СПОЛУЧЕНЬ ТРОТУАРІВ НА УСІХ ПЕРЕТИНАХ, ВСТАНОВЛЕННЯ ТАКТИЛЬНОЇ ПЛИТКИ

## ТРОТУАРИ

ПАНДУСИ - РЕКОНСТРУКЦІЯ НАЯВНИХ НЕ БЕЗБАР'ЄРНИХ ТА ВСТАНОВЛЕННЯ НОВИХ ПАНДУСІВ ДЛЯ ДОСТУПУ ДО ОБ'ЄКТІВ СФЕРИ ОБСЛУГОВУВАННЯ

## ПАНДУСИ

01

02

03

04

05

## ПІШОХІДНІ ДОРІЖКИ

ПІШОХІДНІ ДОРІЖКИ  
- ЗАМІНА ПОКРИТТЯ

## ПІШОХІДНІ ПЕРЕХОДИ

ПІШОХІДНІ ПЕРЕХОДИ -  
ПЕРЕОБЛАДНАННЯ ПІШОХІДНИХ ПЕРЕХОДІВ З  
КОНТРАСТНИМ МАРКУВАННЯМ, ТАКТИЛЬНОЮ  
ПЛИТКОЮ, ПОНИЖЕННЯ  
БОРДЮРНОГО КАМЕНЮ.

## ДОРОГИ

ДОРОГИ - КАПІТАЛЬНИЙ  
РЕМОНТ ВУЛИЦІ В. СТЕФАНИКА



СОЛОТВИНСЬКА  
СЕЛИЩНА  
ТЕРИТОРІАЛЬНА ГРОМАДА



## ФІНАНСУВАННЯ

КАПІТАЛЬНИЙ РЕМОНТ ДОРІГ ТА ОБЛАШТУВАННЯ ТРОТУАРУ – 33 013 000 МЛН. ГРН.

ОБЛАШТУВАННЯ ГРОМАДСЬКИХ БУДІВЕЛЬ ЗАСОБАМИ ДЛЯ ДОСТУПУ  
МАЛОМОБІЛЬНИХ ВЕРСТВ НАСЕЛЕННЯ - 8 525 000 МЛН. ГРН.

ЗАГАЛЬНА СУМА ФІНАНСУВАННЯ СТАНОВИТЬ – 41 538 000 МЛН. ГРН.